

Compétence évaluée :

Connaître et identifier les différents modes de développement et de croissance des animaux.

Exercice 1 : Complète le texte à trous :

Les animaux, dont le jeune ressemble à l'adulte, ont un développement **direct** Pour se développer :

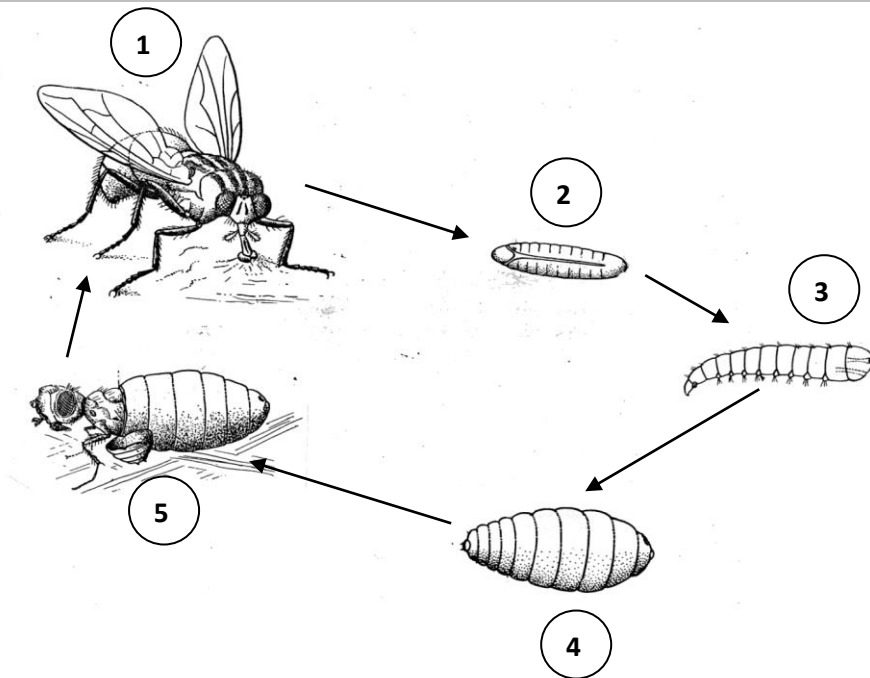
- certains jeunes auront une croissance **continue** : ils ne feront que grandir et grossir.
- d'autres jeunes auront une croissance **discontinue** : ils devront muer pour pouvoir grandir et grossir.

Les animaux, dont le petit ne ressemble pas à l'adulte, ont un développement **indirect** Le petit va subir une série de transformations appelées **métamorphoses** pour atteindre la forme adulte.

Exercice 2 : Complète le tableau en écrivant des exemples d'animaux.

Développement direct		Développement indirect
<i>sans mue</i>	<i>avec mue</i>	
Homme, vache, souris...	phasme, serpent, criquet, araignée...	grenouille, papillon, libellule...

Exercice 3 :



1/ Indique le numéro qui correspond aux différents stades du développement de la mouche.

Pupe	4
Jeune mouche	5
Oeuf	2
Asticot (larve)	3
Mouche adulte	1

2/ La mouche, a-t-elle un développement direct ou indirect ? Justifie ta réponse.

La mouche a un développement indirect car à la naissance le petit (ici, l'asticot) ne ressemble pas à l'adulte.