

Compétence évaluée :

Connaître et identifier les différents modes de développement et de croissance des animaux.

Exercice 1 : Complète le texte à trous :

Les animaux, dont le jeune ressemble à l'adulte, ont un développement Pour se développer :

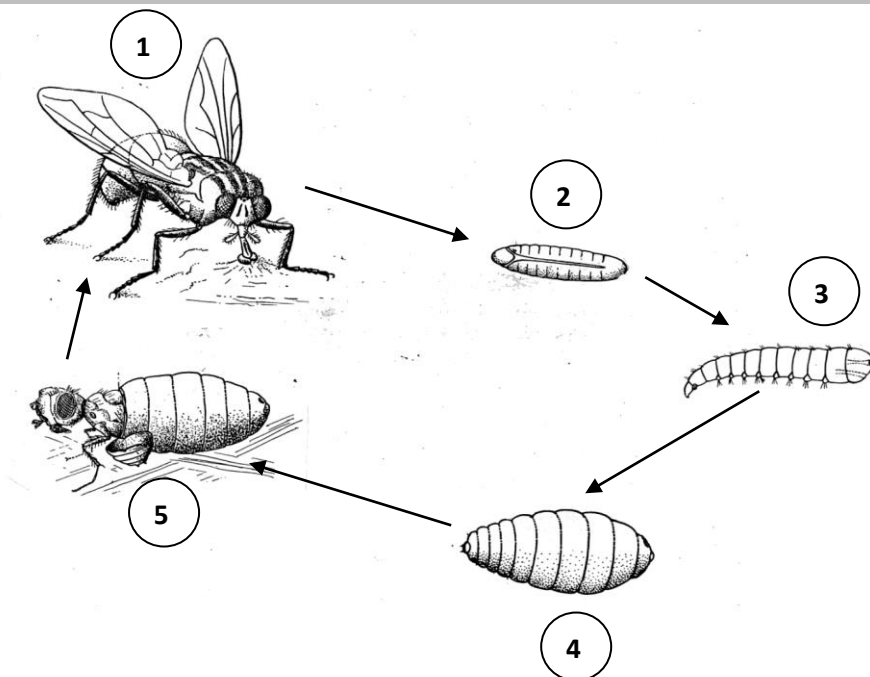
- certains jeunes auront une croissance : ils ne feront que grandir et grossir.
- d'autres jeunes auront une croissance : ils devront muer pour pouvoir grandir et grossir.

Les animaux, dont le petit ne ressemble pas à l'adulte, ont un développement Le petit va subir une série de transformations appelées pour atteindre la forme adulte.

Exercice 2 : Complète le tableau en écrivant des exemples d'animaux.

| Développement direct | | Développement indirect |
|----------------------|-----------------|------------------------|
| <i>sans mue</i> | <i>avec mue</i> | |
| | | |

Exercice 3 :



1/ Indique le numéro qui correspond aux différents stades du développement de la mouche.

| | |
|-----------------|--|
| Pupe | |
| Jeune mouche | |
| Oeuf | |
| Asticot (larve) | |
| Mouche adulte | |

2/ La mouche, a-t-elle un développement direct ou indirect ? Justifie ta réponse.

.....

.....